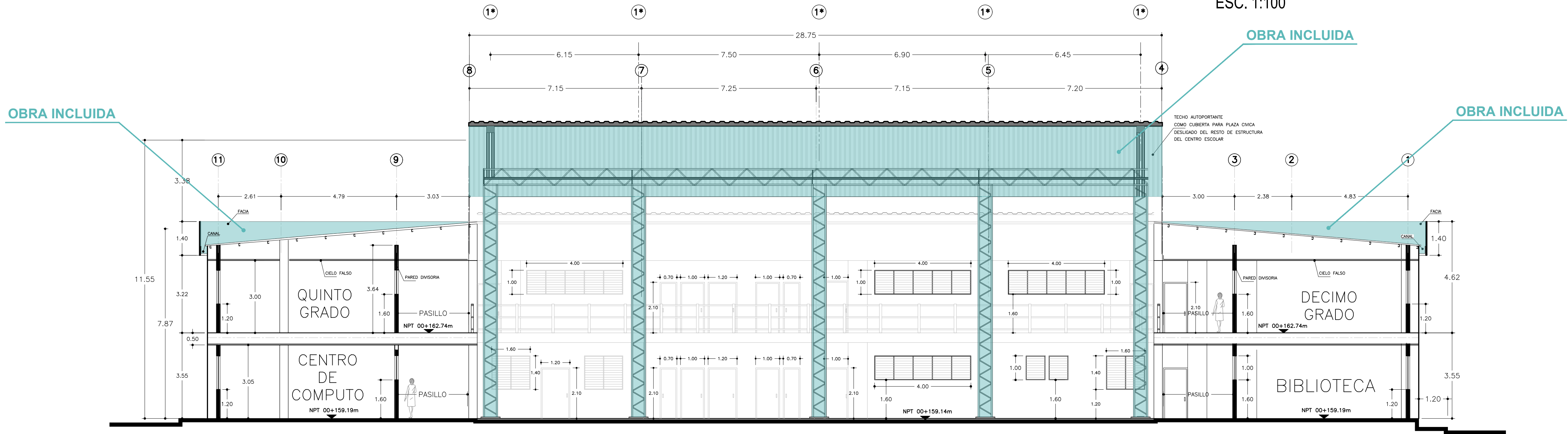
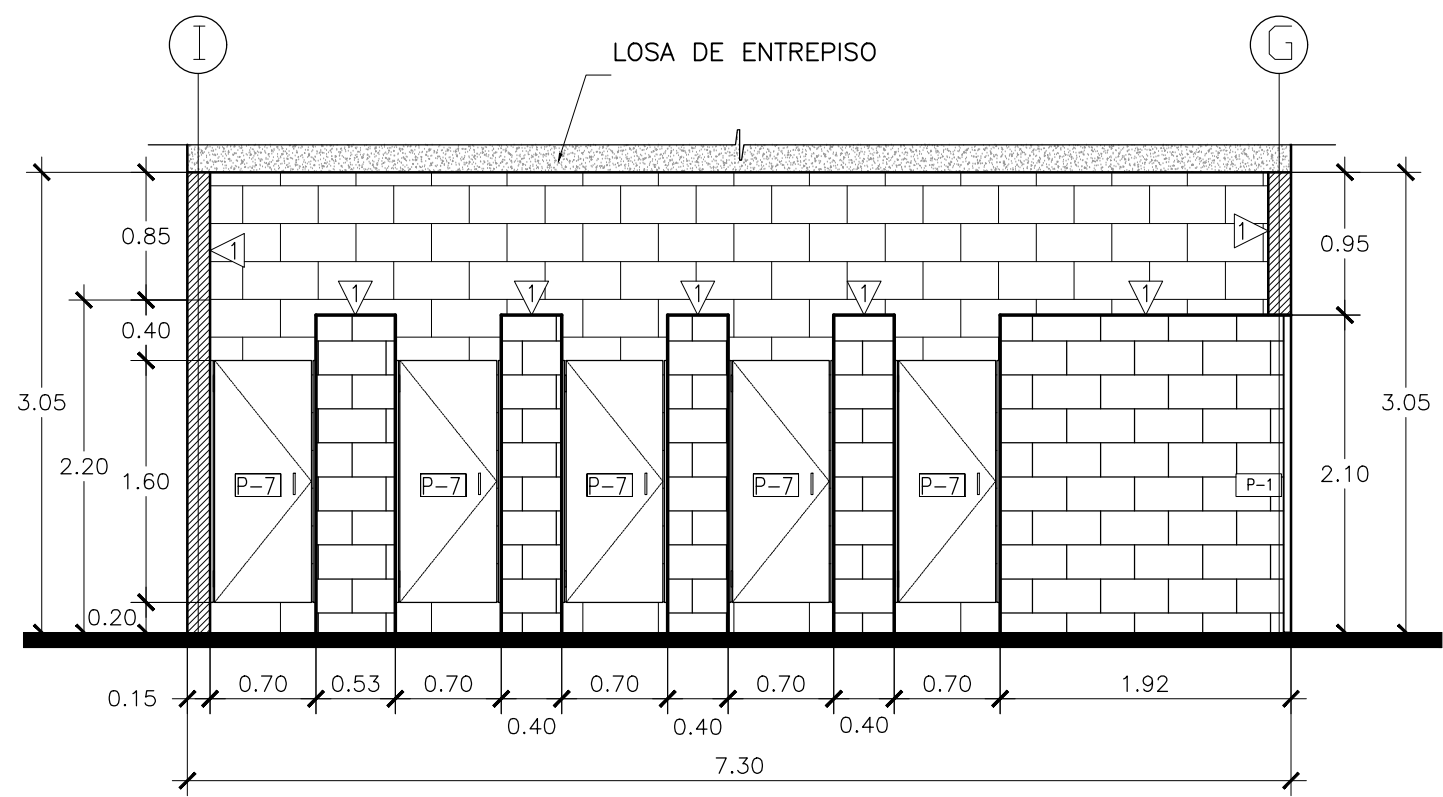


SECCION a - a
ESC. 1:100

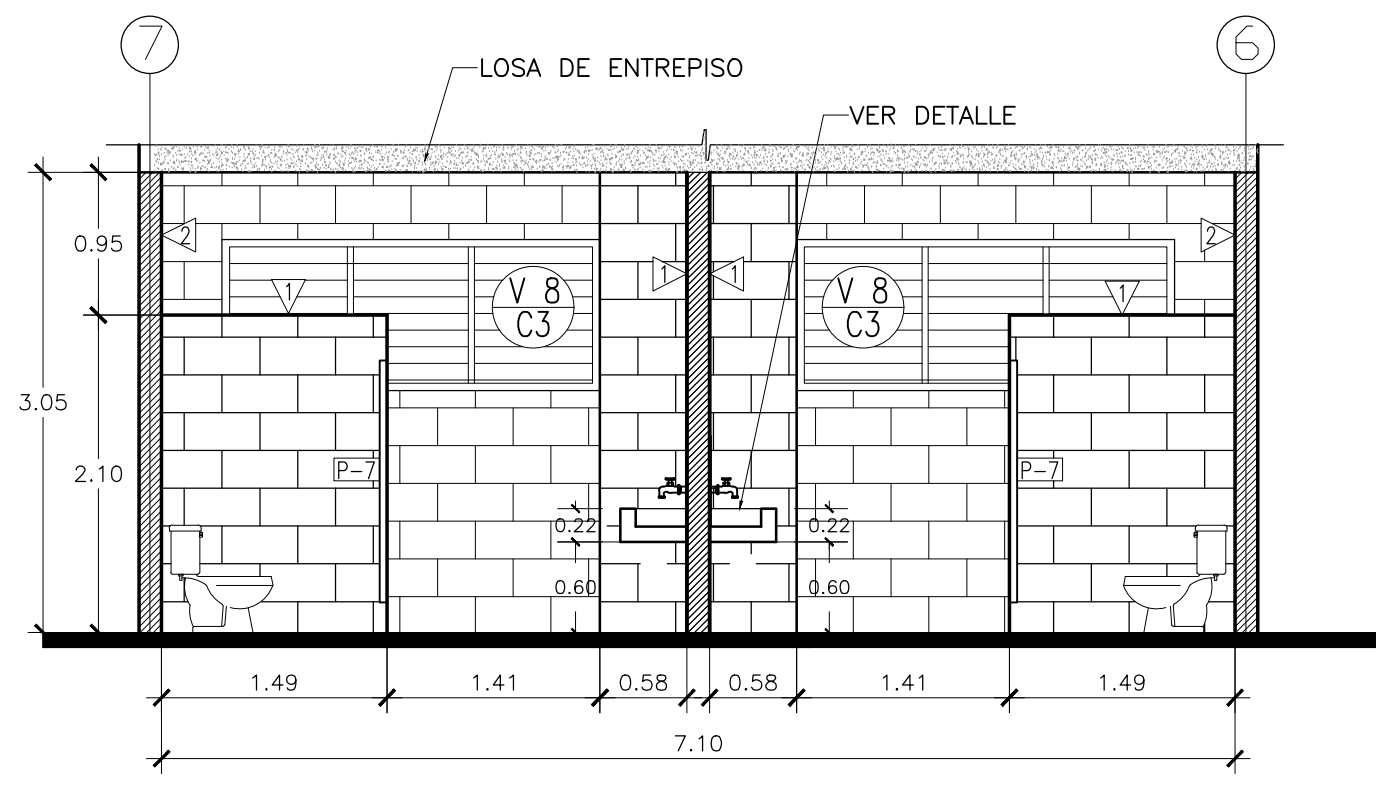


SECCION b - b
ESC. 1:100



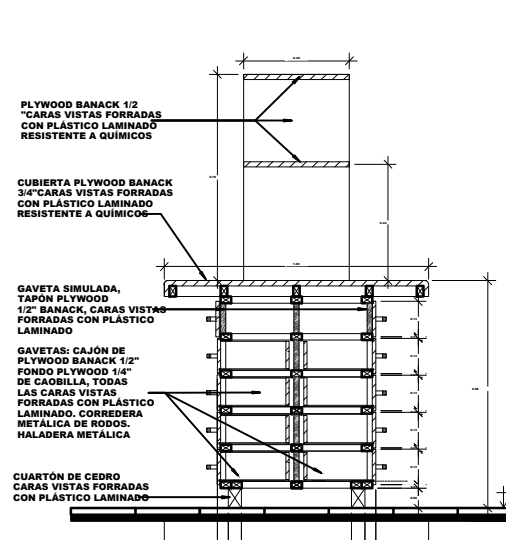
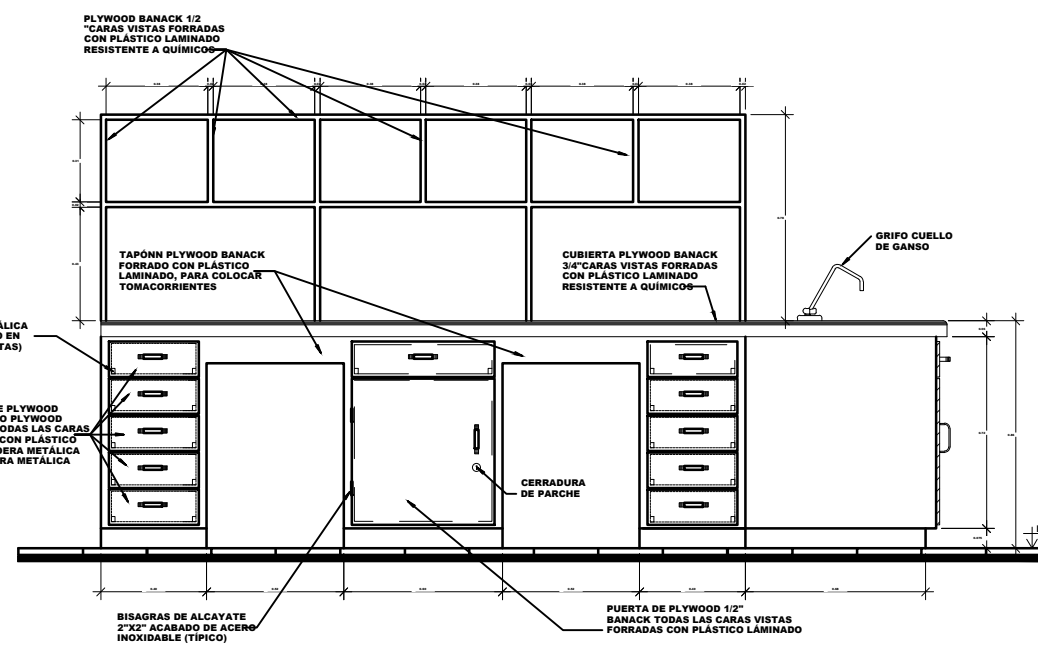
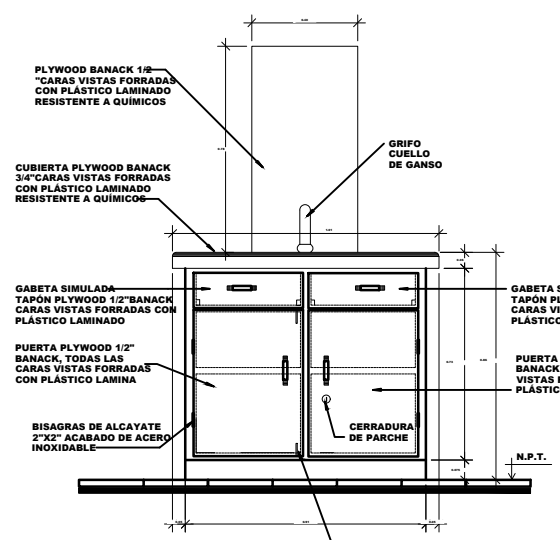
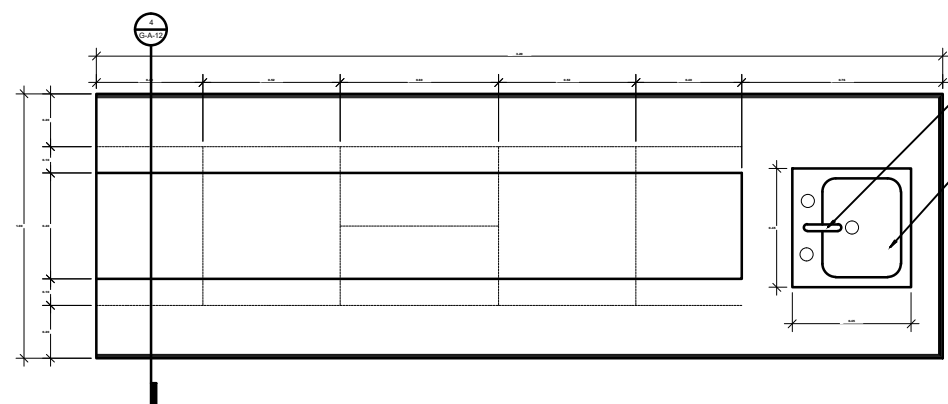
SECCION C-C
SERVICIOS SANITARIOS

ESC. 1:50



SECCION D-D
SERVICIOS SANITARIOS

ESC. 1:50



PROYECTO: CONSTRUCCIÓN DE OBRAS COMPLEMENTARIAS DE UN CENTRO ESCOLAR EN EL CANTON EL PICHE

PROPIETARIO DEL PROYECTO: MINISTERIO DE EDUCACIÓN CIENCIA Y TECNOLOGÍA

UBICACION: CANTÓN EL PICHE, MUNICIPIO DEL CARMEN DEPARTAMENTO DE LA UNIÓN.

CONTENIDO: SECCIONES DE ELEVACIÓN Y DETALLE DE PIZARRÓN

PRESENTA:

REVISIÓN ARQUITECTURA:

REVISIÓN ESTRUCTURA:

REVISIÓN HIDRAULICO:

REVISIÓN ELECTRIC:

REVISIÓN MECANICO:

REVISIÓN MECANICO:

REVISOR: ARQ. CHAVARRA

ÁREAS: TOTAL DEL TERRENO: 21.802.000 m²

ÁREA TECHADA: 1.834.80 m²

FECHA: SEPT 2022

HOJA: A-6

ESCALA: INDICADAS

TOTAL A CONSTRUIR: 3.867.69 m²